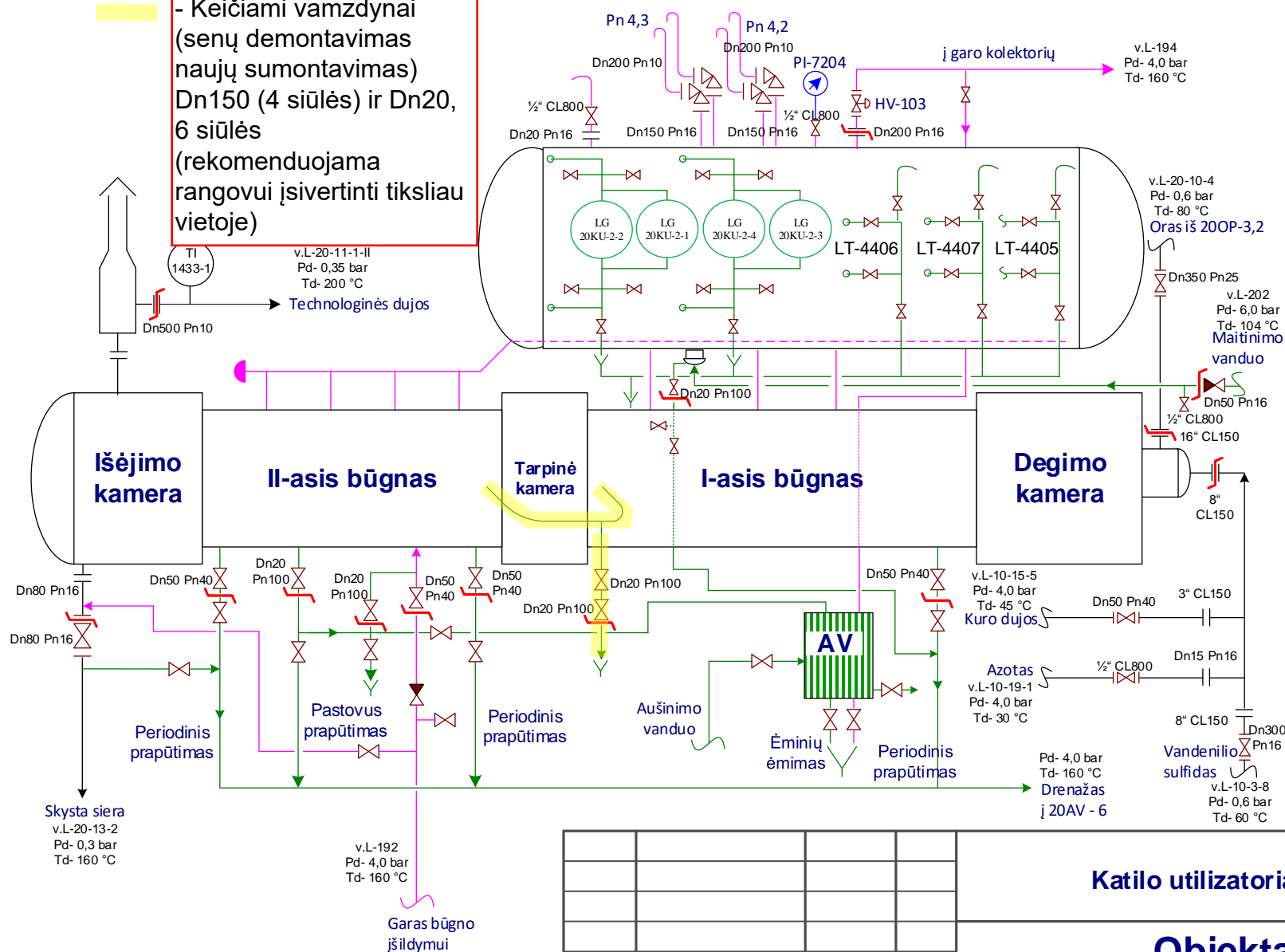



- Keičiami vamzdynai
(senų demontavimas
naujų sumontavimas)
Dn150 (4 siūlės) ir Dn20,
6 siūlės
(rekomenduojama
rangovui įsivertinti tiksliau
vietoje)



Darbinės erdvės pavadinimas	Korpusas	Vamzdėliai
Darbinės terpės pavadinimas	Vanduo - garas	Technologinės dujos
Darbinė temperatūra, °C	151	Degimo kameroje 1300 Išėjimo kameroje 160
Darbinis slėgis, bar	4,0	0,2
Didžiausia leidžiama temperatūra Ts, °C	250	Futeruotės 1600 Vamzdelių sienelės 250
Didžiausias leidžiamas slėgis Ps, bar	4,0 HB – 6,0	1,0
Slėgio šaltinių pavadinimai, technologiniai Nr. ir maks. slėgis, bar	20S-1, 20S-2 P – 12,0	20OP-3, 20OP-2 P – 0,6
Pastabos:	1.  vamzdynų ribos.	

Katilo utilizatoriaus pajungimo schema

Objektas tit. 672-20

Techninis Nr.20KU-2 Inventorinis Nr. 313599	Stadija	Lapas	Lapy
		1	1

SCHEMA

GP-3
SGJ-2

Tvirtino			
Suderino			
Tikrino			
Braižė			